

新生心情檢測與「UCAN」大專校院就業職能診斷施測說明

各位新鮮人你們好：

恭喜你/妳經過這麼多的成長歷程，終於進入國立虎尾科技大學，來到生涯的另一學習階段，各位對未來生活應該充滿許多憧憬與期待。有別於過去，科大生活除了課業外，將會有許多額外的元素加入，未來會是你/妳多元發展的關鍵時刻，學生輔導諮商中心期許能在此階段的旅程陪伴各位。

為讓你們在進入新環境時有一個好的開始。學生輔導諮商中心特地於新生週時，安排了二項測驗：「**新生心情檢測**」及「**UCAN 大專校院就業職能診斷**」。

新生心情檢測的目的是要瞭解剛開啟新生活的你們，心理是否做好準備，適應上是否一切順利。透過測驗，可以快速的檢測自己的身心狀態。大學生測驗如後續線上測驗步驟之說明，五專生則採用紙本測驗。

「**UCAN**」大專校院就業職能診斷平台，可以協助各位『**探索職業興趣，並且做職能診斷**』。簡單來說，就是一個可以幫助你/妳做好生涯規劃的工具，透過 **UCAN** 的協助，可以更確定自己未來的方向，並協助你/妳規劃未來的學習，培養共通職能、精進專業職能，加強畢業後的就業競爭力。

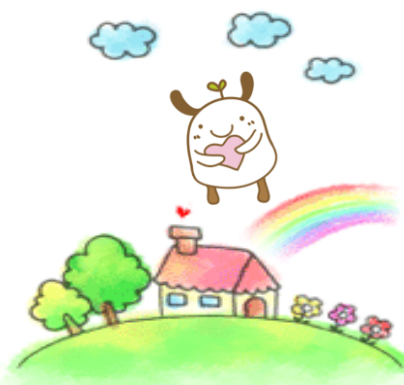
學生輔導諮商中心將於新生週時依班級安排團體心理測驗，協助各位新鮮人上網於同一時段內完成以上二項測驗之施測與解測。測驗前後若有任何問題，歡迎與我們聯繫!!

心情檢測聯絡專線：05-6315726

承辦人：許英鴻 老師

UCAN 聯絡專線：05-6315726

承辦人：許英鴻 老師



學生輔導諮商中心 敬邀

測驗(一)：新生心情檢測線上檢測步驟

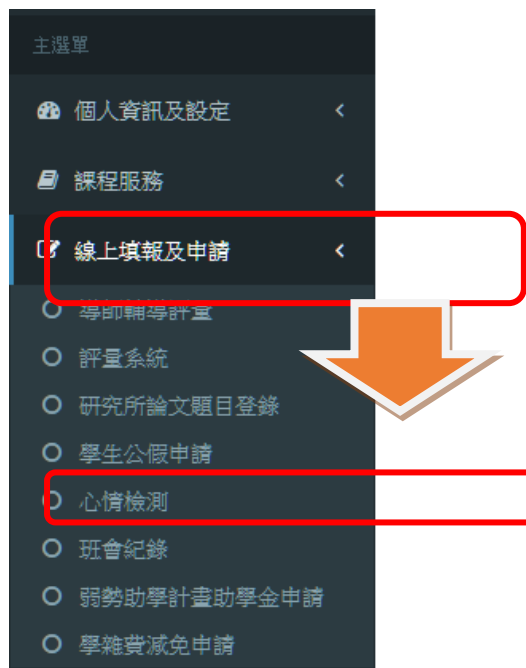
- 步驟 1：鍵入(校務行政帳號)帳號、密碼、驗證碼等相關登入資訊後，登入系統。



The image shows a system login page with the following elements:

- System Login** header with a blue '@' icon.
- Input fields for **帳號 /** (Account), **密碼 /** (Password), and **驗證碼 /** (Verification Code).
- A **登入 / Login** button with a key icon.
- A **[忘記密碼]** link.
- A security notice: **Secured By TWCA** (Trusted Web Communication).
- Instructions for users:
 - 教職員請使用差勤系統帳號、密碼(AD帳號)登入。
 - 學生請使用選課系統帳號、密碼(AD帳號)登入。
 - 帳號、密碼如輸入錯誤3次以上，鎖定30分鐘。

- 步驟 2：登入後，於主功能選單點選「線上填報及申請」→「心情檢測」可進行問卷評量。



- 步驟 3：進入後，詳閱說明後，請根據您這一、二週的身心狀態，完成量表中的題目。完成後請按「送出」，就可以知道自己目前分數的意義！



The image shows a mood detection questionnaire page with the following elements:

- 心情檢測** header.
- [功能代碼：ZIS011]** on the right.
- Instruction: **請根據最近一星期內以來，身體與情緒的真正感覺，勾選最符合的一項！**
- Footer: **~學輔中心關心您~**
- Question 1: **我常常覺得想哭**
 - 沒有或極少(每週1天以下)
 - 有時候(每週1-2天)
 - 時常(每週3-4天)
 - 時常或總是(每週5-7天)
- Question 2: **我覺得心情不好**
 - 沒有或極少(每週1天以下)
 - 有時候(每週1-2天)
 - 時常(每週3-4天)
 - 時常或總是(每週5-7天)
- Question 3: **我覺得比以前容易發脾氣**

測驗(二)：UCAN 大專校院就業職能診斷

步驟 1：從新生入學須知專區點選〔線上填報〕UCAN 施測

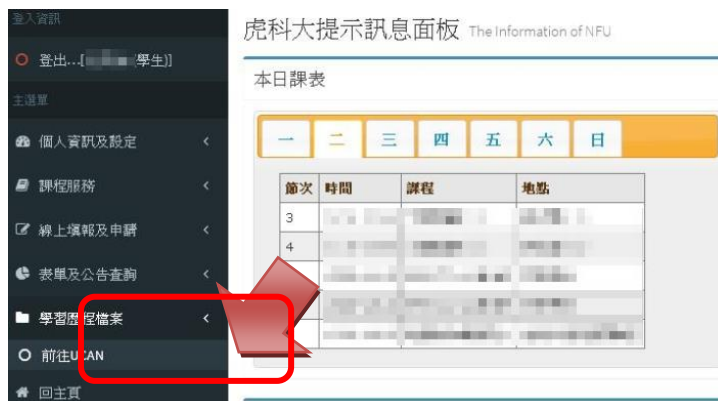
(1) 登入校務 eCare (<https://ecare.nfu.edu.tw>)

(須先完成新生填報平台第一項、第二項的帳號啟用作業，始可登入系統)



(2) 登入系統後，於主功能選單找到「前往 UCAN」的連結圖示

步驟 2：點選「學習歷程檔案」→「前往 UCAN」。(對象：全校學生)



步驟 3：開始使用此系統

*新生請務必完成「職業興趣探索」，職能診斷可依個人狀況選擇施測



步驟 4：有關各項施測或是測驗結果的疑問，都可以當場詢問，或日後來信/來電諮詢，亦可將測驗結果列印出來/帶至學輔中心找老師討論

※UCAN 登入的第二種方式：直接透過 UCAN 登入，帳號密碼為「0033 加學號」

請新生務必於新生週排定的時間與地點完成此二項測驗!!